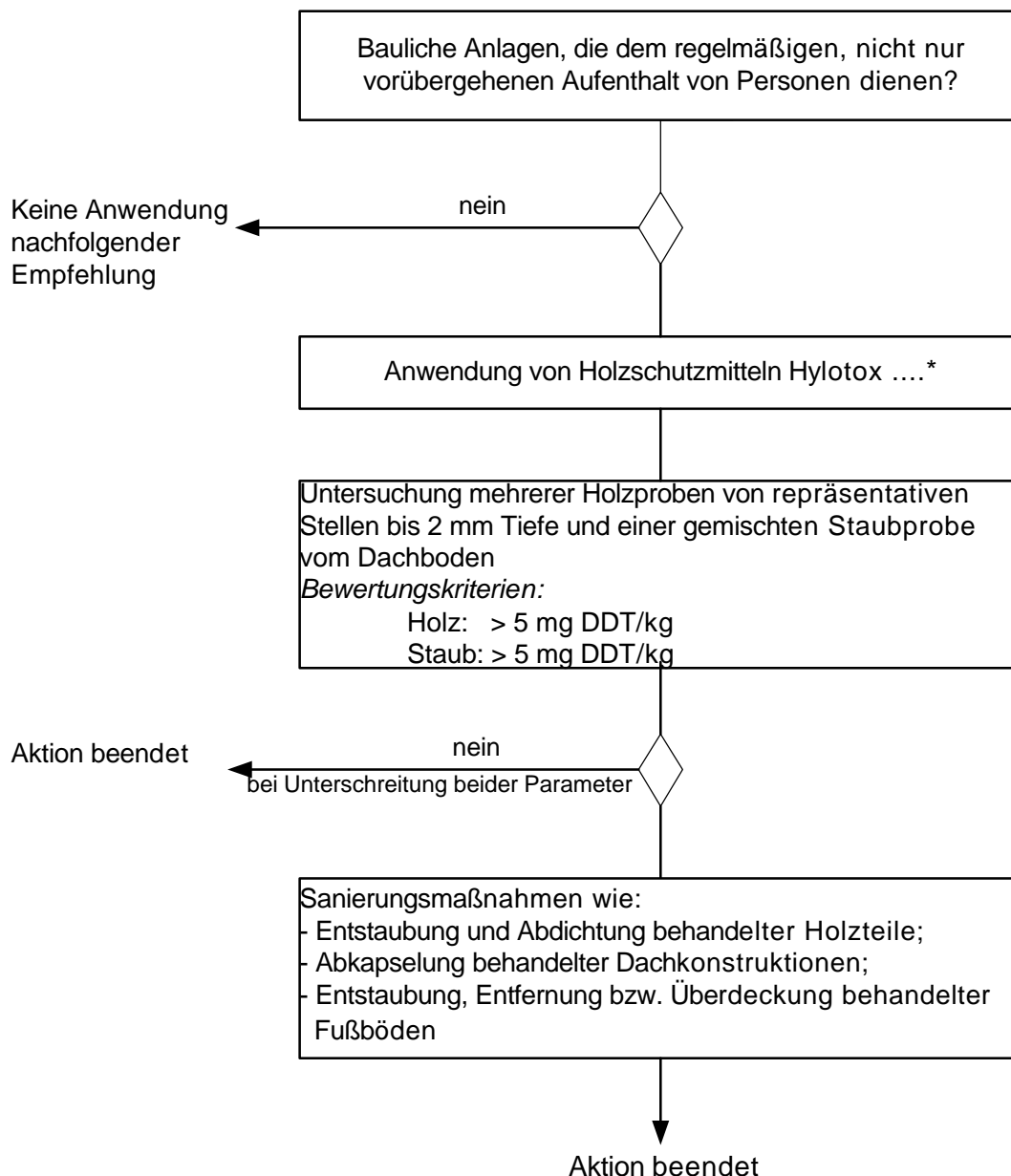


Vorläufige umweltmedizinische Empfehlung an die Gesundheitsämter von Berlin

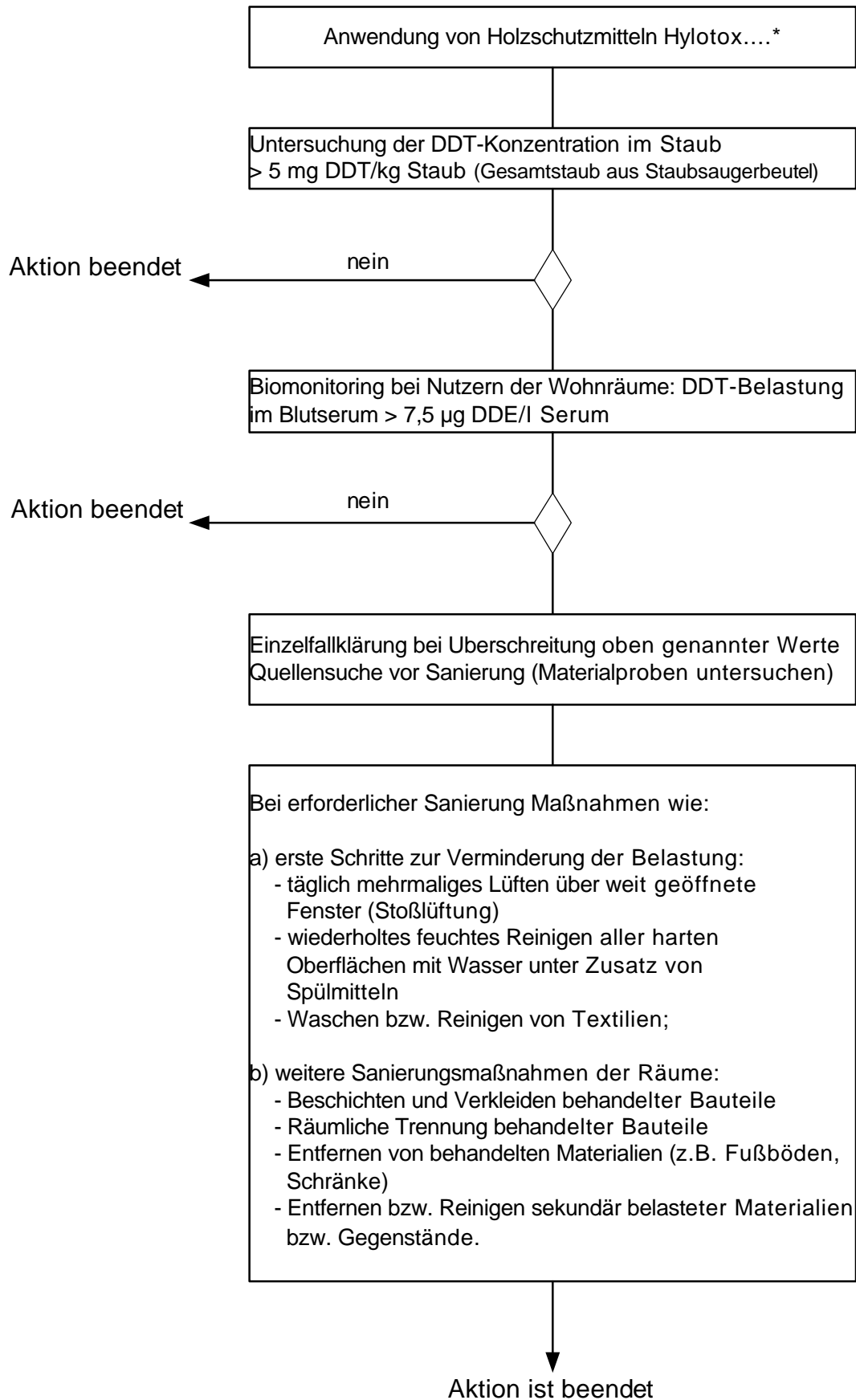
A. Ablaufschema zur Vorgehensweise bei der Ermittlung gesundheitsgefährdender Belastungen durch DDT- haltige Holzschutzmittel in baulichen Anlagen

I. Vor beabsichtigtem Ausbau von Dachgeschossen



* je nach der Namensbezeichnung kann Hylotox verschiedene Kombinationen insektizider Wirkstoffe enthalten (s. Tabelle in Anlage). Dementsprechend gestaltet sich das Untersuchungsspektrum.

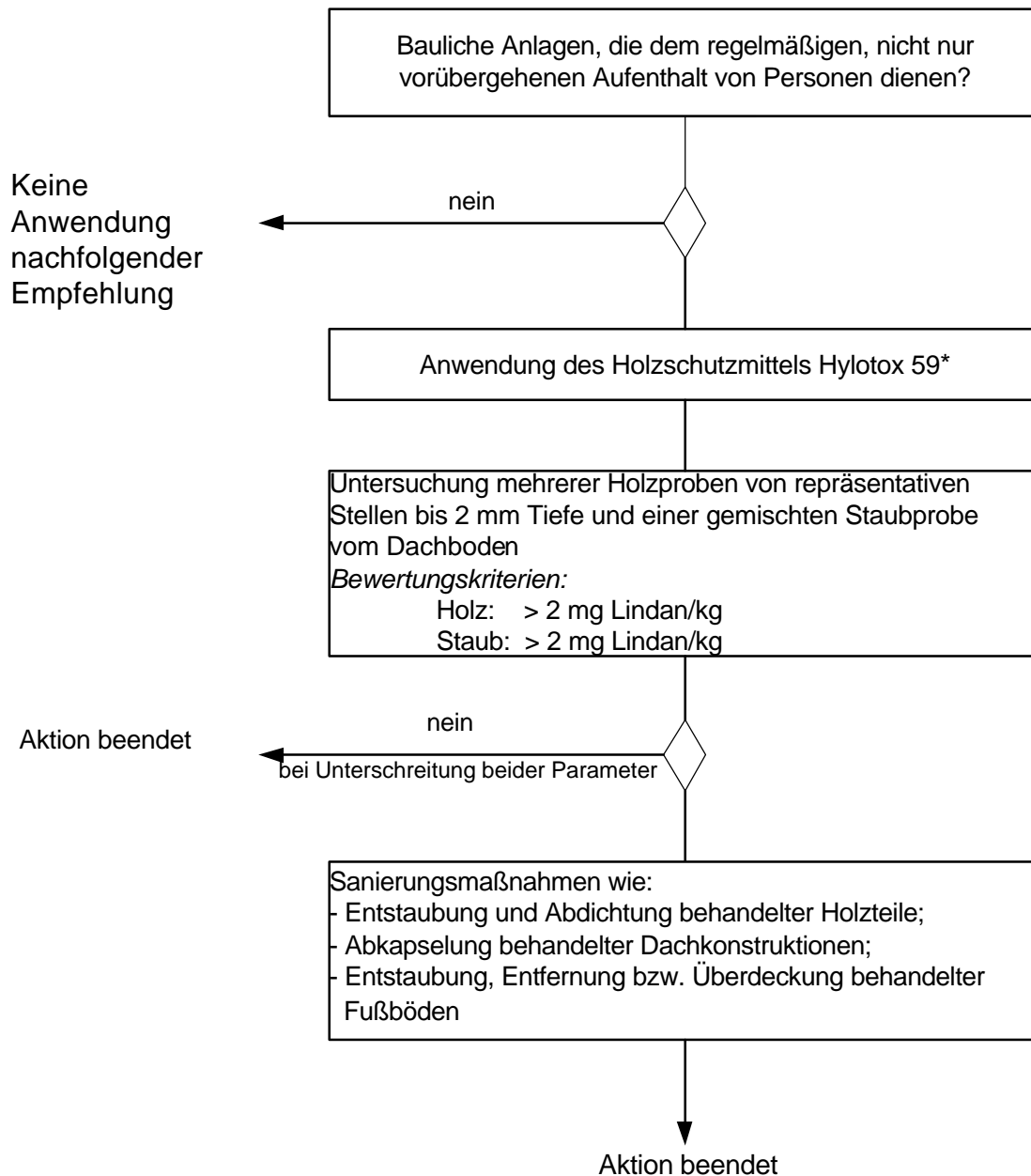
II. Ständig bewohnte Räume



* je nach der Namensbezeichnung kann Hylotox verschiedene Kombinationen insektizider Wirkstoffe enthalten (s. Tabelle in Anlage). Dementsprechend gestaltet sich das Untersuchungsspektrum.

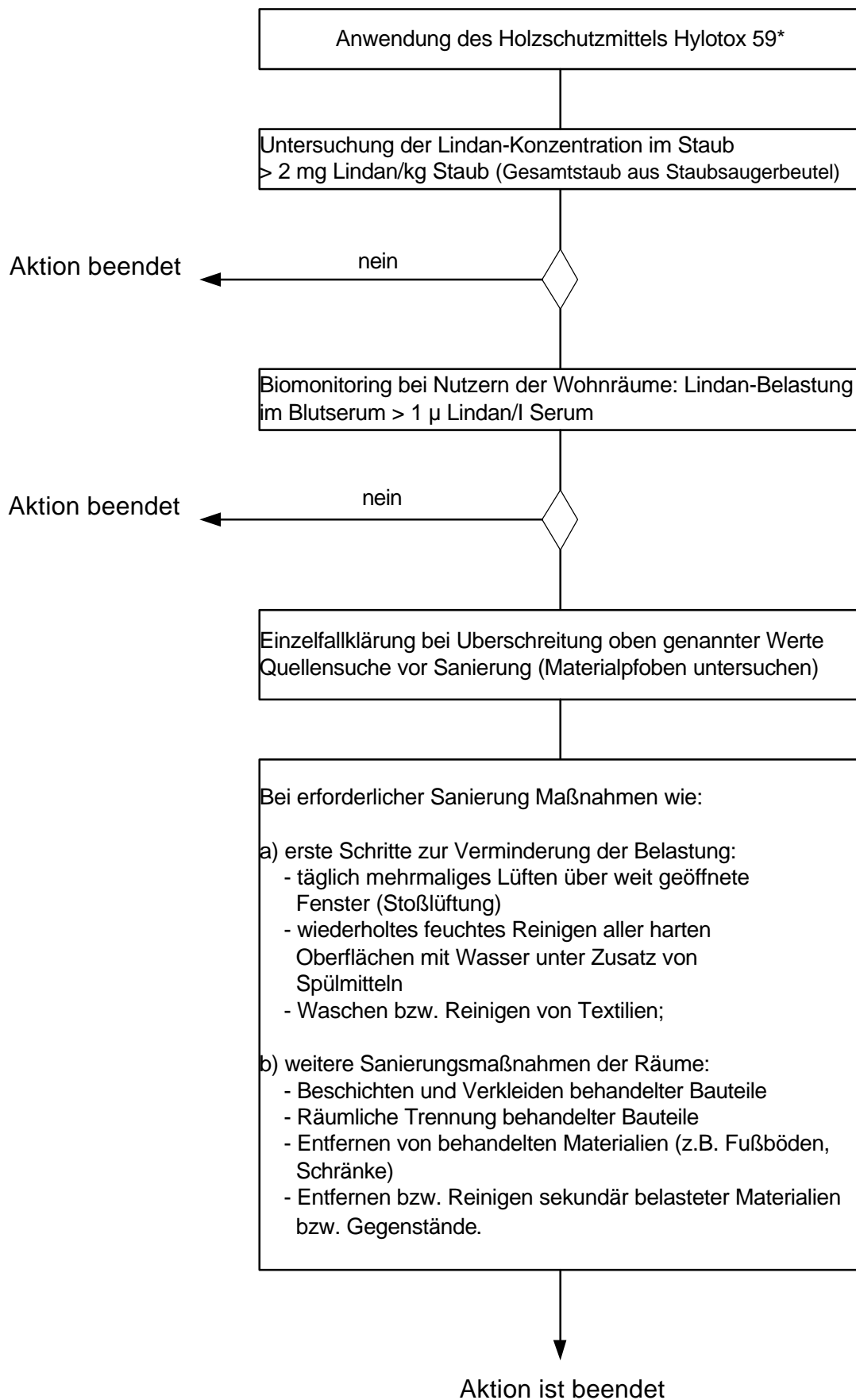
B. Ablaufschema zur Vorgehensweise bei der Ermittlung gesundheitsgefährdender Belastungen durch Lindan-haltige Holzschutzmittel in baulichen Anlagen

I. Vor beabsichtigtem Ausbau von Dachgeschossen



* je nach der Namensbezeichnung kann Hylotox verschiedene Kombinationen insektizider Wirkstoffe enthalten (s. Tabelle in Anlage). Dementsprechend gestaltet sich das Untersuchungsspektrum.

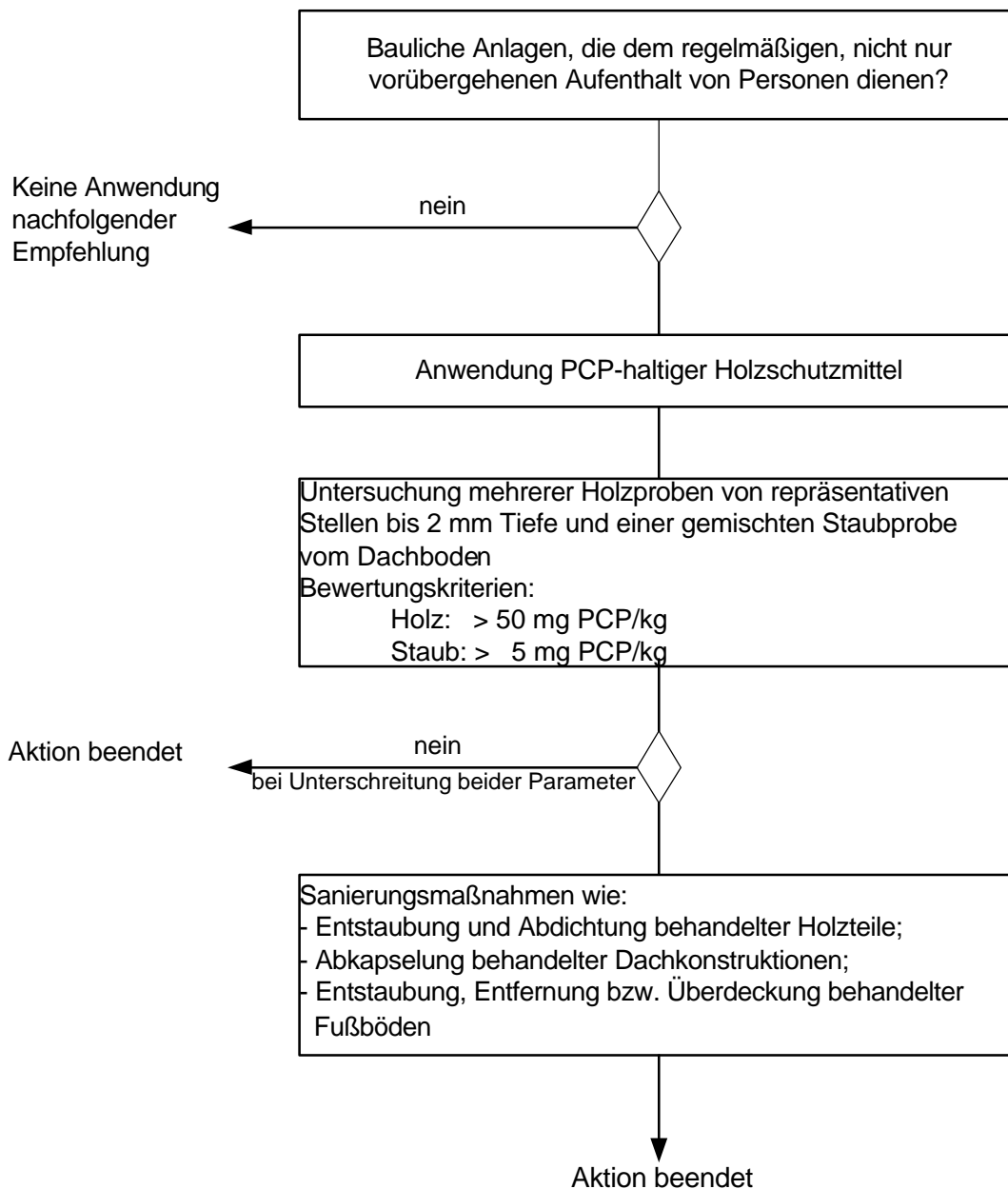
II. Ständig bewohnte Räume



* je nach der Namensbezeichnung kann Hylotox verschiedene Kombinationen insektizider Wirkstoffe enthalten (s. Tabelle in Anlage). Dementsprechend gestaltet sich das Untersuchungsspektrum.

C. Ablaufschema zur Vorgehensweise bei der Ermittlung gesundheitsgefährdender Belastungen durch PCP-haltige Holzschutzmittel in baulichen Anlagen

I. Vor beabsichtigtem Ausbau von Dachgeschossen



II. Ständig bewohnte Räume

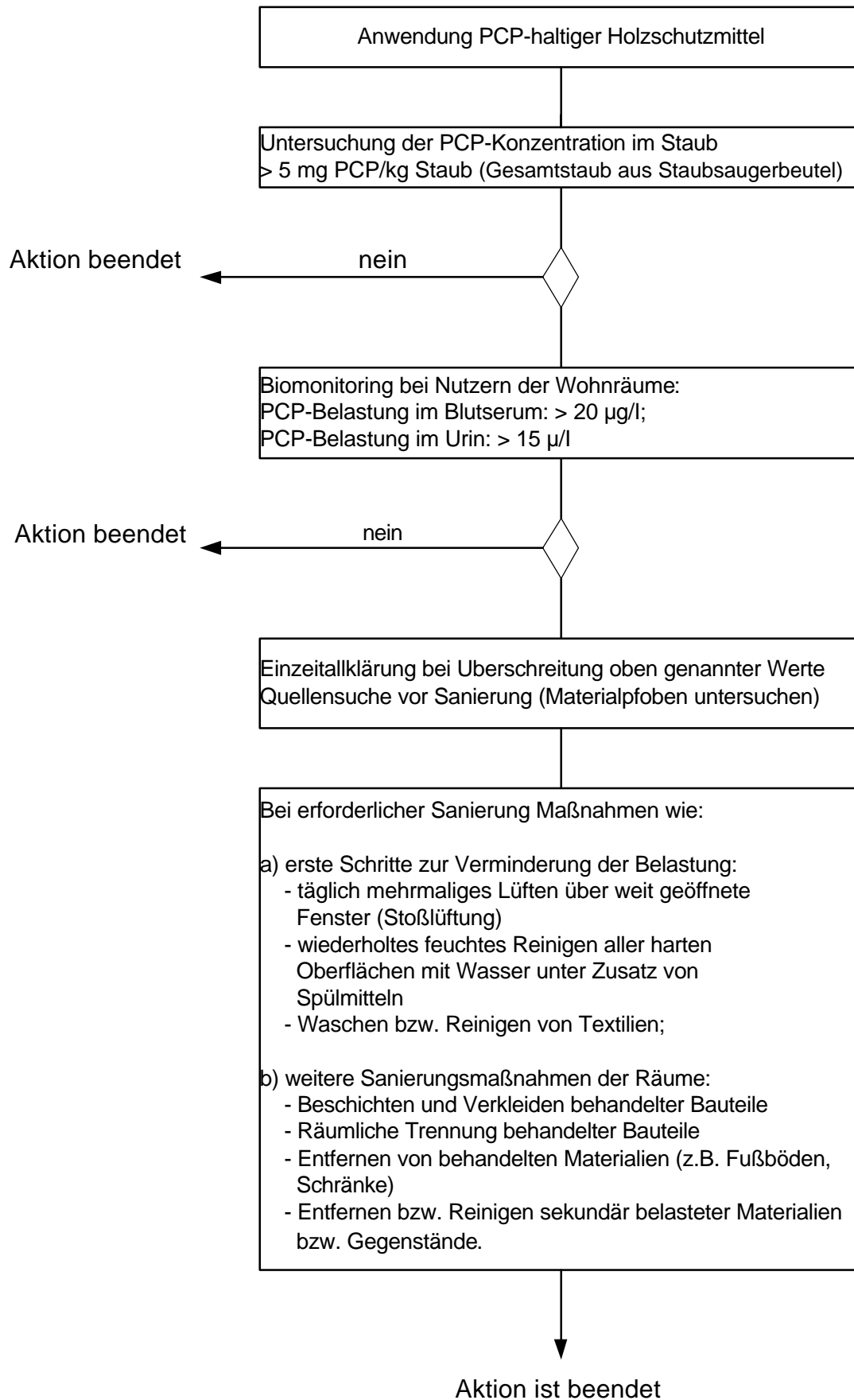


Tabelle 1: Hylotox - Holzschutzmittel

HSM-Bezeichnung	Wirkstoffe
Hylotox S	Pentachlorphenolnatrium
Hylotox IP	PCP, DDT
Hylotox IP braun	PCP, DDT
Hylotox 59	DDT, γ -HCH (Lindan)

Tabelle 2: Probenahmeverfahren

Probematerial und -ort	Probenahmemethode	Bemerkung
Holzprobe	Bohren oder Fräsen bis 2 mm Tiefe	Angabe beprobter Oberfläche zwecks Berechnung in mg/m ²
Staubprobe (gemischt) von Dachböden (vor Ausbau)	Zusammenfegen oder Saugen abgelagerten Staubes auf Balken bzw. Fußböden (neuen Staubsaugerbeutel verwenden)	Staubmenge: mindestens ≥ 5 g
Staubprobe aus Wohnräumen	Staubsaugen (neuen Staubsaugerbeutel verwenden)	<ul style="list-style-type: none"> * Staubmenge: mindestens $> 3-5$ g * 1 Woche vor der Probenahme nicht saugen * Angabe der Nutzungsdauer der Wohnräume (z. B. $\frac{1}{2}$ Jahr, 1 Jahr usw.)